



# Tingsletta Borettslag



Hvordan melde skade som beboer ?

Husk at det er viktig at skadebegrensende tiltak iverksettes omgående når en akutt skade oppstår. Det er flere tiltak som da bør iverksettes før skaden meldes til forsikringsselskapet.

### **Vannlekkasje:**

- Stopp vannlekkasjen ved å stenge hovedstoppekran til boenheten.
- Sørg selv for å samle opp/drenere vann på avveie.
- Kontakt firma for skadebegrensning.

Her er det flere firmaer, men kan tipse om RVR – Restverdiredning. [Restverdiredning \(RVR\) - TBRT.no](#)

### **Brann**

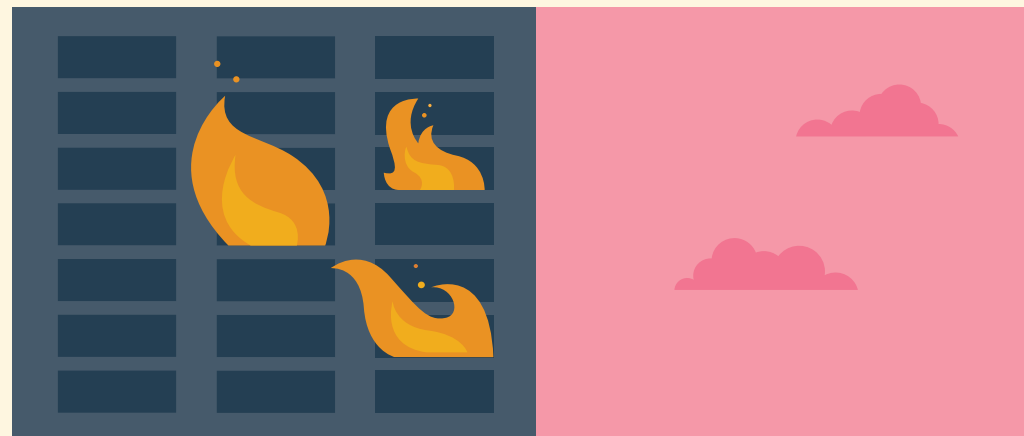
- Ring brannvesen – 110

Meld skaden til forsikringsselskapet så raskt som mulig etter nødvendige tiltak.

Gjensidige har fokus på effektiv håndteringen av skader.  
Skader skal utbedres så raskt som mulig, og gi en positiv opplevelse for våre kunder.

Dette gjøres gjennom en enkel, digital skademeldingsløsning hvor skademeldingen går direkte til håndverker, som raskt tar kontakt for befaring og iverksettelse av tiltak.

For beboere i Tingsletta Borettslag, finner dere detaljert beskrivelse på de neste to sidene.



Benytt lenken nedenfor, og velg:  
«Mangler du tilgang til å logge inn ?  
Meld skade her»

Se neste side for mer info.

[Skademelding for borettslag og sameie – Gjensidige](#)

Fungerer ikke lenken, følg dette:

1. Gjensidige.no
2. Velg «Bedriftsforsikringer»
3. Velg «Borettslag og sameier»
4. Velg «Mangler du tilgang til å logge inn ? Meld skade her»

## Skademelding på borettslag og sameier



### Slik melder du skade

Om uhellet har vært ute, får du raskt hjelp og oversikt ved å logge deg inn, finne forsikringsnummeret deres og melde skadesaken digitalt.

#### Er du styreleder eller styremedlem?

- For å kunne logge inn og melde skaden, må du først være tilknyttet borettslaget eller sameiet. Dette kan du ordne ved å [bestille tilgang her](#)
- Når du har tilgang, kan du [logge inn med din BankID og melde skaden](#)
- Sørg for å ha detaljer om skaden på plass før du melder skade

#### Er du beboer?

- Er du beboer uten mulighet til å logge inn på vegne av borettslaget eller sameiet, kan du bruke en [alternativ skademelding med BankID](#)
- Husk at et medlem av styret alltid skal informeres om skader som meldes.

### Meld skade på borettslag eller sameie

Du kan melde skade på bygning eller uteområder raskt og enkelt ved å logge inn.

Husk at et medlem av styret alltid skal informeres om skader som meldes.

Logg inn og meld skade som styremedlem


Mangler du tilgang til å logge inn? Meld skade her


Logg inn


Til info.

Forsikringsnummer  
**90228628**

### Velg innloggingsmetode

 [BankID](#)

 [BankID på mobil](#)

 [Begrenset tilgang med fødselsnummer og passord](#)

 [Hva skal jeg velge?](#)

## Meld skade Borettslag og sameier



### Vi deler skademeldingen med styret

For at styret i boligsameiet som eier forsikringen skal holde full oversikt, deler vi en kopi av skademeldingen din med dem.

Det er viktig at opplysningene du oppgir er så riktige som mulig.


**Jeg forstår**

## Meld skade Borettslag og sameier



1/4

### Finn forsikringen

Forsikringsnummer 

Når skjedde det?

Er du usikker, oppgir du datoen du oppdaget skaden.

DD/MM/YYYY



Det er viktig at den digitale løsningen benyttes så langt det er mulig. Dette fordi effektiv skadehåndtering i stor grad baserer seg på denne automatiske løsningen.

Dersom den digitale løsningen av en eller annen grunn ikke fungerer, eller er tilgjengelig, kan man ringe 915 03 100. Tastevalg, som starter med tastevalg 1.

Husk å informere om at den digitale skademeldingsløsningen ikke er tilgjengelig.